

## Krav til adgangsvejen og underlaget



Her er der lavet en plads med fliser i perlegruset



Her har borgeren lagt fliser igennem de løse sten for at lave en god adgangsvej for skraldemanden



Også her har borgeren anlagt en standplads og kørevej med fast underlag



Praktisk placering på borgers vej til bilen



Her er der problemer pga. trappen. Beboerne har valgt en enkelt standplads ved fortovet, hvor de stiller beholderen ned, når den skal tømmes

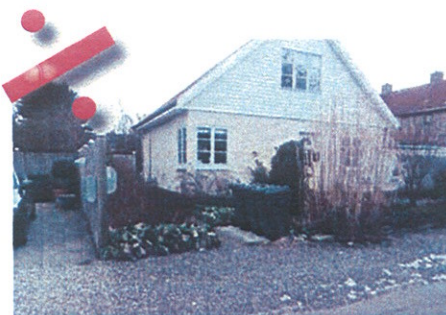
### Vil du selv køre beholderne frem?

- *giv os besked og få en sms, før vi henter dem*

Hvis din adgangsvej hen til beholderne ikke lever op til kravene, skal du selv køre dem frem til vejen, når de skal tømmes.

Giv os besked på telefon 48 23 10 00 eller send en mail til [affald@hfors.dk](mailto:affald@hfors.dk)  
Tilmeld dig sms-service på [www.hillerodforsyning.dk](http://www.hillerodforsyning.dk)

## Undgå forkerte standpladser og adgangsveje



Selve standpladsen er fin med nylagte fliser, men der må ikke ligge perlegrus på adgangsvejen



Disse fliser er ikke et jævnt underlag



Her er det næsten i orden, men der skal lægges en stribe fliser mere, så skraldemanden ikke skal trække beholderen over græsset



Belægningen er fin, men håndtag og hjul på alle tre beholdere vender den forkerte vej (væk fra skraldemanden)

### Krav til standpladsen og adgangsvejen

- Et jævnt og fast underlag af for eksempel asfalt, fliser eller beton.
  - God plads omkring beholderne.
  - En fri højde over standplads på mindst 2,10 meter.
  - Håndtaget på beholderen skal vende ud mod skraldemanden.
  - Der må højst være 25 meter fra beholder til stedet, hvor skraldebilen holder. For koteletgrunde dog 45 meter.
  - Adgangsvejen skal være mindst 1 meter bred, og der skal være fri passage hele vejen.
  - Der må højst være én låge/port på adgangsvejen, og den skal kunne stå åben af sig selv.
  - Adgangsvejen skal være oplyst i den mørke tid.
- Hvis kravene ikke kan overholdes, skal beholderen stilles frem til skel før tømmning.